

MODULSCHULUNG

Sozialvorschriften + DiKo



Buß- und Verwarnungsgeldkatalog
Sozialvorschriften · Digitaler Fahrtenschreiber

MODUL INHALTE

Allgemeine Info

- Kenntnisbereiche

Sozialvorschriften

- FPersV
- EU Richtlinie 2002/15/EG
- EU Verordnung (EG) Nr. 561/2006

Dokumentationen

- Nachweispflicht
- Fahrerkarte/Schaublatt

Buß- und Verwarnungsgeldkatalog

- Verstöße gegen die Vorschriften über Lenkzeiten, Ruhezeiten, Unterbrechungen und die Arbeitszeitznachweise
- Verstöße gegen die Vorschriften betreffend die Benutzung von Fahrtenschreibern

Digitaler Tachograph DTCO® 4.0

- Grundanzeige, VDO Counter
- Manueller Nachtrag (Ruhezeit)
- Personenbezogene ITS und VDO Daten

Fahrerquiz

- 16 Fragen

BKF.CAMP

Weiterbildung gemäß BKrFQG/BKrfQV

Anmeldung erforderlich.

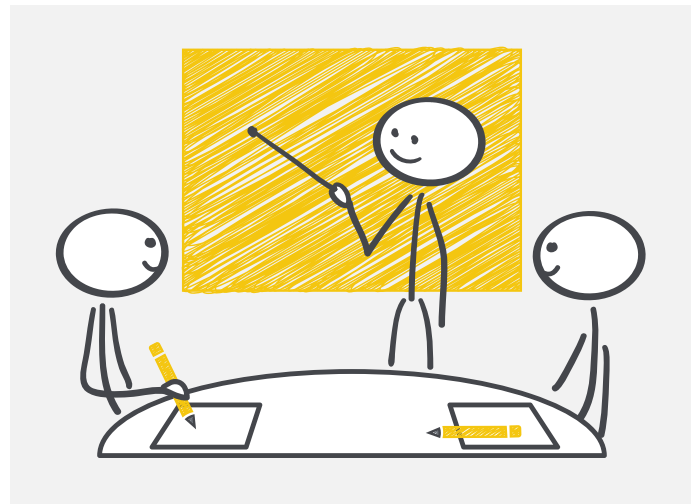
Telefon: 04558. 981 93 50

Telefax: 04558. 981 93 51

eMail: akademie [at] bkf.camp

Schulungsraum

Gadeler Straße 172 · 24539 Neumünster



MODUL INFO

Anwendung der Vorschriften

- Kenntnisbereich 2 (2.1)

Zielgruppe

- Fahrer (m/w/d) im Personen- und Güterkraftverkehr

Voraussetzungen

- Fahrerlaubnis der Klassen C1, C1E, C, CE und/oder D1, D1E, D, DE

Zeitfenster

- 8 bis 16 Uhr
- 7 UE (1 UE = 1 Stunde)

Teilnehmer

- Maximal 25 Teilnehmer

Preis pro Teilnehmer

- 85,00 Euro inkl. Imbiss und Getränke

Abschluß

- Teilnahmebescheinigung zur Vorlage bei der zuständigen Fahrerlaubnisbehörde

Gültig ab August 2020
Änderungen und Irrtümer vorbehalten.