

UNTERWEISUNG DTCO® 4.0

Grundlagen

Funktionen

Nachträge

Eingaben

Zeitgruppen

Anzeigen

Ausdrucke



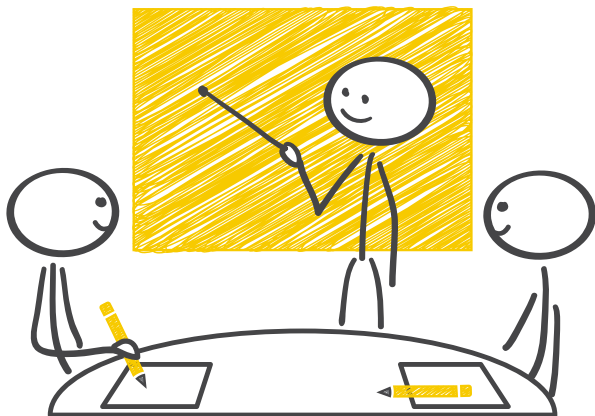
IN-HOUSE-SCHULUNG

PRAXISNAH
INDIVIDUELL
KOSTENGÜNSTIG

SEMINAR

INHALTE

01	Rechtliche Grundlagen
02	Funktionen der Bedienelemente
03	Versionsnummer bestimmen
04	Manuelle Nachträge; drei verschiedene Szenarien
05	Eingabe Beginn/Ende Land
06	Eingabe Zeitgruppe
07	Display Anzeigen; stehendes sowie fahrendes Fahrzeug
08	Ausdrucke anfertigen (Technische Daten, 24h-Tageswert Fahrer)
09	Neue Funktionen (ITS- sowie DSRC-Schnittstelle, GNSS-Antenne)
10	Weitere Einstellungen (Fähre/Zug, Ortszeit, Out of Scope)
11	Notstandsklausel, VO (EG) 561/2006; Artikel 12



DOZENT/TRAINER

Frank Schupke
Fasanenweg 1 · D-23826 Bark

Telefon 04558.981 93 50
Telefax 04558.981 93 51

Mobil 0160.599 60 66
eMail akademie [at] bkf.camp