

BKF.CAMP

Weiterbildung gemäß BKrFQG/BKrFQV

3.0
MODUL



Anwendung der Vorschriften

IN-HOUSE-SCHULUNG

PRAXISNAH
INDIVIDUELL
KOSTENGÜNSTIG

SEMINAR INHALTE

Info

- Module, Kenntnisbereiche

Sozialvorschriften

- EU Richtlinie 2002/15/EG
- EU Verordnung (EG) Nr. 561/2006, FPersV

Dokumentationen

- Nachweispflicht
- Fahrerkarte/Schaublatt

Buß- und Verwarnungsgeldkatalog

- Verstöße gegen die Vorschriften über Lenkzeiten, Ruhezeiten und Unterbrechungen
- Verstöße gegen die Vorschriften über die Arbeitszeitnachweise
- Verstöße gegen die Vorschriften betreffend den Einbau, die Benutzung, die Prüfung und die Kontrolle von Fahrtenschreibern

Digitaler Tachograph DTCO® 4.0

- Grundanzeige, VDO Counter
- Manueller Nachtrag (Ruhezeit)
- Personenbezogene ITS und VDO Daten

Fahrerquiz

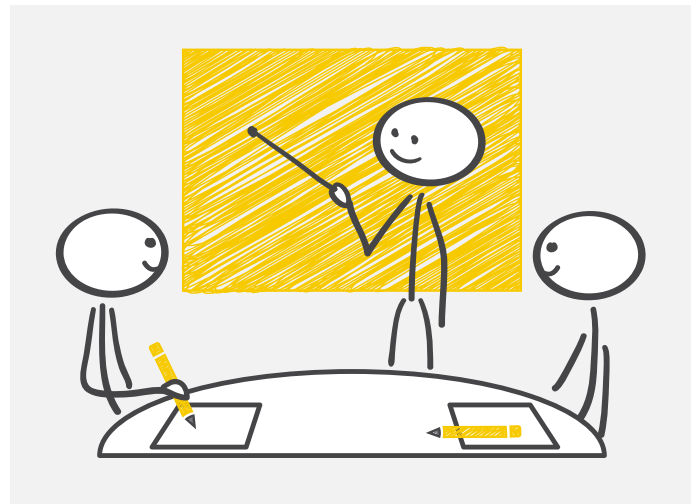
- 16 Fragen

DOZENT/TRAINER

Frank Schupke
Fasanenweg 1 · D-23826 Bark

Telefon 04558. 981 93 50
Telefax 04558. 981 93 51

Mobil 0160. 599 60 66
eMail akademie [at] bkf.camp



SEMINAR INFO

Anwendung der Vorschriften

- Modul 3.0 / Kenntnisbereiche 2.1

Zielgruppe

- Fahrer (m/w/d) im Personenverkehr (Transfer-, Reise- und Linienverkehr)

Voraussetzungen

- Fahrerlaubnis der Klassen D1, D1E, D oder DE

Zeitfenster

- 7 UE (1 UE = 1 Stunde)

Teilnehmer

- Maximal 25 Teilnehmer

Abschluß

- Teilnahmebescheinigung zur Vorlage bei der zuständigen Fahrerlaubnisbehörde